

-SATSUMA-

薩摩殿様水

-TONOSAMAMIZU-

昔は、薩摩藩お殿様の喉をうるおしたとされ
長きに愛飲される「薩摩殿様水」とは

おおよそ 35 万年前の錦江湾が火山活動、地殻変動により魚介・海藻類を最も安定状態で封じ込め隆起してできた吉田貝化石層があります。この貝化石層は、多くの栄養素すなわちカルシウム、多くのミネラル分を蓄えたまま日本では他に例を見ない大変珍しいものでした。一般的には固い化石カルサイト系・方解石となりなかなか溶解しません。吉田貝化石は溶解性アラゴナイト結晶（アラレ石）と化し、カルシウム分その他のミネラル分が水に溶けだすという特徴を持ちます。火山シラス層～貝化石層と二次ろ過と同時にカルシウム、ミネラル分たっぷり補給され喉ごしの良さは、お殿様の好まれた昔も今も変わらず多くの方に愛飲されます。吉田貝化石層は、鹿児島県指定文化財、鹿児島県指定天然記念物とされここに湧水するお水も大変貴重な資源のめぐみそのものです。

100ml中
約4mgのカルシウム
その他のミネラル分も豊富

鹿児島県指定文化財 鹿児島県指定天然記念物

吉田貝化石層の見学ご希望の方は、事前にご連絡をいただきご予約されますとご案内できます。(無料)

●お申し込みは、電話 (099) 245 - 5111 まで

吉田貝層からはこれまでに二枚貝、巻貝、ウニ類、甲殻類、緑藻類、魚類、亀の甲羅、サメの歯など約 107 種類以上のものが確認されています。

薩摩藩時代、参勤交代時の献上水として殿様の喉をうるおしました。

-SATSUMA-

薩摩殿様水

-TONOSAMAMIZU-



● 徳用箱入タンクタイプ
(12ℓ) 2箱セット

¥2,400 (税込)

● ペットボトルタイプ
(500ml) 24本入

¥3,080 (税込)

※九州管内送料《無料》

●沖縄県、離島(鹿児島県含む)、九州以外の地域は別途送料が必要となりますのでおたずね下さい。

◇ 薩摩殿様水についてのお問い合わせは ◇

株式会社 **ガイアテック**

〒891-1301 鹿児島県鹿児島市西佐多町 4364

TEL (099) 245 - 5111 FAX (099) 245 - 5100

日本でも他に例を見ない
「生きた貝殻」の山が特徴です



35万年前の錦江湾海底が隆起してできた「吉田貝化石層」
保存状態条件が実に最良でまさにタイムカプセルが今開いたようなものです。

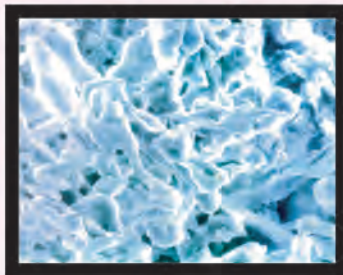
●カルシウム分 4mg (100ml 中)

ミネラル分、微量成分豊富なそのわけは

二枚貝、巻貝、ウニ類、甲殻類、緑藻類、魚、亀の甲羅、サメの歯など約 107 種類ものがアラゴナイト系結晶体 (アラレ石) として保存されていました。

●アラゴナイト系 (アラレ石) の特徴は

ハンマーの打撃で砕ける程度のもろさからカルシウムやミネラル、微量成分を多く含む溶出しやすい点です。



アラゴナイト結晶体 (アラレ石)

※もろくて溶出しやすい
(吉田貝化石層)



カルサイト結晶体 (方解石)

※固くて難溶性
世間のほとんどがこの化石

●カルサイト系 (方解石) の特徴は

固くて難溶性である。

アラゴナイトの豊富なカルシウムほかミネラル分や微量成分の溶出しやすい特徴は、農業・水産・畜産・養鶏など幅広い分野で飼料や土壌の Ph 矯正など動植物、環境の維持などに活用されています。

◇ ご注文お申込用紙 ◇

カルシウム分 (100ml 中 約 4mg)、天然ミネラル分豊富な薩摩殿様水
カルシウム不足の女性には人気です!



●徳用箱入タンクタイプ
(12ℓ) 2箱セット

¥ 2,400 (税込)

ご注文
数量



●ペットボトルタイプ
(500ml) 24本入

¥ 3,080 (税込)

ご注文
数量



九州管内
《送料無料》
※沖縄県、離島は除く
※鹿児島県離島含む九州管内離島
また、九州以外の地域送料につ
きましてはあらかじめおたずね
くださいませ。

〒	
ご住所	
お電話 (携帯可)	
ご注文者お名前	様

ご贈答用お届け先	
〒	
お届け先住所	
お電話 (携帯可)	
お届け先の方のお名前	様

「薩摩殿様水」のご注文は、ポスター掲示のお店または下記の連絡先へお申し込みくださいませ。
●吉田貝化石層の見学ご希望の方は、下記の電話へあらかじめご連絡をお願いいたします。(見学無料)

◇ 薩摩殿様水についてのお問い合わせ、ご注文は ◇

株式会社 **ガイアテック**

〒891-1301 鹿児島県鹿児島市西佐多町 4364

TEL (099) 245-5111
FAX (099) 245-5100