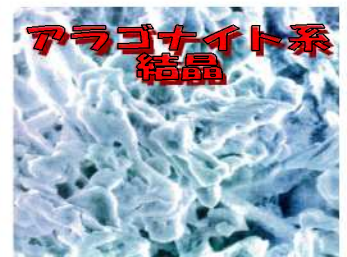
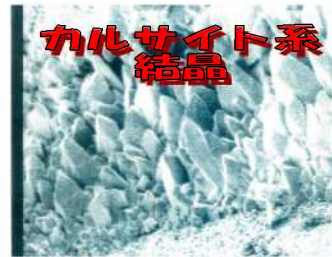




■結晶系がアラゴナイト

一般的なCaCO₃（炭酸カルシウム）の結晶系は写真左のカルサイト系ですが、鹿児島県産貝化石は写真右のように非常に珍しい結晶アラゴナイト系（多孔質）です。



■飼料添加剤としての効果

- 自然鉱物なので、安心して使用できます。
- 吸収の良いCa剤なので、卵殻強度を高め破卵率改善に期待できます。
- 産卵期間の延長が期待できます。
- 豊富なミネラル分で鶏が健康になります。
- 良質の鶏糞(窒素分減少)への効果も期待できます。

■使用目安

添加時期	貝化石サイズ	餌量に対する添加量
育成期(ヒナ用)	0~0.4mm	0.1~0.5%
	0.4~2.5mm	0.5~1.0%
産卵前期	0.4~2.5mm	0.5~1.0%
	2.5~5.0mm	0.5~2.0%
産卵後期	2.5~5.0mm	0.5~2.5%

尚、添加量につきましては給餌量、卵殻の状態等、条件により異なりますので、詳しくはお問合せ頂きますよう宜しくお願いします。